



DOBLÒ & E-DOBLÒ PREISLISTE

01.2023

FIAT
PROFESSIONAL

DOBLÒ VARIANTEN

SINCOM	LÄNGE	MOTOR	GETRIEBE	LEISTUNG KW (PS)	ZULADUNG** KG	ZULÄSSIGE GESAMTGEWICHT KG	PRO	SWISS	SWISS PLUS	TECHNO	TECHNO PLUS
Doblò Kastenwagen											
510.02T.0	L1	1.2 PURETECH	6-GANG-SCHALTGETRIEBE	81 (110)	650	2050	CHF 29'250.- CHF 31'502.- DV1110	CHF 30'150.- CHF 32'471.- DV1111	CHF 31'100.- CHF 33'494.- DV1112	CHF 30'400.- CHF 32'740.- DV1113	CHF 32'550.- CHF 35'056.- DV1114
510.02L.0	L1	1.5 BLUEHDI	6-GANG-SCHALTGETRIEBE	75 (100)	650	2050	CHF 30'250.- CHF 32'579.- DV1210	CHF 31'150.- CHF 33'548.- DV1211	CHF 32'100.- CHF 34'571.- DV1212	CHF 31'400.- CHF 33817.- DV1213	CHF 33'550.- CHF 36'133.- DV1214
510.12L.0	L1	1.5 BLUEHDI	6-GANG-SCHALTGETRIEBE	75 (100)	1000	2380	CHF 30'850.- CHF 33'225.- DV1220	CHF 31'750.- CHF 34'194.- DV1221	CHF 32'700.- CHF 35'217.- DV1222	CHF 32'000.- CHF 34'464.- DV1223	CHF 34'150.- CHF 36'779.- DV1224
510.12K.0	L1	1.5 BLUEHDI	8-GANG-AUTOMATIKGETRIEBE	96 (130)	1000	2380	CHF 34'850.- CHF 37'533.- DV1320	CHF 35'750.- CHF 38'502.- DV1321	CHF 36'200.- CHF 38'987.- DV1322	-	CHF 37'650.- CHF 40'549.- DV1324
510.32T.0	L2	1.2 PURETECH	6-GANG-SCHALTGETRIEBE	81 (110)	950	2370	CHF 31'850.- CHF 34'502.- DV2120	CHF 32'750.- CHF 35'271.- DV2121	CHF 33'700.- CHF 36'294.- DV2122	CHF 33'000.- CHF 35'541.- DV2123	CHF 35'150.- CHF 37'856.- DV2124
510.32L.0	L2	1.5 BLUEHDI	6-GANG-SCHALTGETRIEBE	75 (100)	950	2370	CHF 32'850.- CHF 35'379.- DV2220	CHF 33'750.- CHF 36'348.- DV2221	CHF 34'700.- CHF 37'371.- DV2222	CHF 34'000.- CHF 36'618.- DV2223	CHF 36'150.- CHF 38'933.- DV2224
510.32K.0	L2	1.5 BLUEHDI	8-GANG-AUTOMATIKGETRIEBE	96 (130)	950	2370	CHF 36'850.- CHF 39'687.- DV2320	CHF 37'750.- CHF 40'656.- DV2321	CHF 38'200.- CHF 41'141.- DV2322	-	CHF 39'650.- CHF 42'703.- DV2324

SINCOM	LÄNGE	MOTOR	GETRIEBE	LEISTUNG KW (PS)	ZULADUNG** KG	ZULÄSSIGE GESAMTGEWICHT KG	CREW CAB	CREW CAB PLUS			
Doblò Crew Cab											
510.HJL.0	L2	1.5 BLUEHDI	6-GANG-SCHALTGETRIEBE	75 (100)			CHF 32'800.- CHF 35'326.- DC2206	CHF 34'900.- CHF 37'587.- DC2207	-	-	-
510.HJK.0	L2	1.5 BLUEHDI	8-GANG-AUTOMATIKGETRIEBE	96 (130)			CHF 36'300.- CHF 39'095.- DC2306	CHF 38'400.- CHF 41'357.- DC2307	-	-	-

PREISE SIND OHNE MEHRWERTSTEUER / MIT MEHRWERTSTEUER ZU VERSTEHEN

****ANMERKUNG:**

ALLE ANGABEN DER NUTZLAST KÖNNEN JE NACH AUSSTATTUNG BIS ZU 225 KG VON DEN ANGEgebenEN WERTEN ABWEICHEN.

DIE WERTE DER NUTZLAST SIND IMMER INKLUSIVE FAHRER (75 KG) ANGEgeben. ALLE ANGABEN SIND VORLÄUFIG UND KÖNNEN SICH BIS ZUR FINALEN HOMOLOGATIONSFREIGABE NOCH ÄNDERN.

E-DOBLÒ VARIANTEN

SINCOM	LÄNGE	MOTOR	GETRIEBE	LEISTUNG KW (PS)	ZULADUNG** KG	ZULÄSSIGE GESAMTGEWICHT T KG	PRO	SWISS	SWISS PLUS	TECHNO PLUS	LAUNCH EDITION
E-DOBLÒ KASTENWAGEN											
511.121.0	L1	100 KW	AUTOMATIKGETRIEBE	50 KWH	800	2410	CHF 38'850.- CHF 41'841.- DV1430	CHF 39'750.- CHF 42'810.- DV1431	CHF 40'200.- CHF 43'295.- DV1432	CHF 41'650.- CHF 44'857.- DV1434	CHF 39'850.- CHF 42'918.- DV1435
511.321.0	L2	100 KW	AUTOMATIKGETRIEBE	50 KWH	753	2400	CHF 40'850.- CHF 43'995.- DV2430	CHF 41'750.- CHF 44'964.- DV2431	CHF 42'200.- CHF 45'449.- DV2432	CHF 43'650.- CHF 47'011.- DV2434	CHF 41'850.- CHF 45'072.- DV2435

PREISE SIND OHNE MEHRWERTSTEUER / MIT MEHRWERTSTEUER ZU VERSTEHEN

MAXIMALE AUTONOMIE BEI KOMBINIRTER ZYKLUS (WLTP) (VARIABEL JE NACH VERSION UND OPTIONEN): 285 KM

DER NEUE E- DOBLÒ VERFÜGT ÜBER UNTERSCHIEDLICHE BATTERIELADELÖSUNGEN. STANDARDMÄSSIG IST EIN MODE-3-LADEKABEL (22 KW) IM LIEFERUMFANG ENTHALTEN.



****ANMERKUNG:**

ALLE ANGABEN DER NUTZLAST KÖNNEN JE NACH AUSSTATTUNG BIS ZU 225 KG VON DEN ANGEGBENEN WERTEN ABWEICHEN.

DIE WERTE DER NUTZLAST SIND IMMER INKLUSIVE FAHRER (75 KG) ANGEGBEN. ALLE ANGABEN SIND VORLÄUFIG UND KÖNNEN SICH BIS ZUR FINALEN HOMOLOGATIONSFREIGABE NOCH ÄNDERN.

KASTENWAGEN

- GARANTIE 3 JAHRE / 100'000 KM
- FRONTAIRBAG FÜR FAHRER
- FAHRER-UND BEIFAHREREINZELSITZ
- MANUELLE KLIMAAANLAGE MIT POLLENFILTER
- INDIREKTER REIFENDRUCKSENSOREN
- GESCHWINDIGKEITSREGLER (CRUISE CONTROL)
- REIFENREPARATURKIT
- RD6 RADIO 5" MIT USB-ANSCHLUSS UND DAB
- SEITLICHE SCHIEBETÜR VERBLECHT (RECHTS)
- 2. ZÜNDSCHLÜSSEL
- SONNENBLENDEN, FAHRER- UND BEIFAHRESEITE
- GESCHLOSSENE TRENnwAND MIT KLEIDERHAKEN
- HECKFLÜGELTÜREN VERBLECHT, ASYMMETRISCH GETEILT, 180° ÖFFNUNG
- 15"-STAHLFELGEN - REIFEN 195/65 R15 - NL /91 KLASSE "B" (16" FÜR 1000KG NUTZLAST)
- VISIBILITY PACK (NUR FÜR AT8 VERSIONEN)

CREW CAB (ZUSÄTZLICH ZUR KASTENWAGEN)

- 5 SITZPLÄTZE MIT STOFFPOLSTER
- FAHRER- UND BEIFAHRERSITZ 4-FACH MANUELL EINSTELLBAR (LÄNGE UND LEHNENNEIGUNG)
- BEIFAHREREINZELSITZ, UMKLAPPBAR
- SITZBANK IN 2. SITZREIHE MIT 3 SITZPLÄTZEN
- RÜCKENLEHNE IM VERHÄLTNIS 60 : 40 GETEILT UMKLAPPBAR
- KOPFSTÜTZEN, HÖHENVERSTELLBAR, VORN UND HINTEN
- TRENnwAND-GITTER:
KANN IN LÄNGSRICHTUNG HINTER DIE 1. SITZREIHE VERSCHOBEN WERDEN
- 2 SEITLICHE SCHIEBETÜREN VERGLAST
- HECKFLÜGELTÜREN VERGLAST, ASYMMETRISCH GETEILT, 180° ÖFFNUNG

DOBLÒ VAN PACKS

PRO

- 4 LADUNGSSICHERUNGSÖSEN
- LED BELEUCHTUNG IM LADERAUM
- 12-VOLT-STECKDOSE IM LADERAUM
- 230-VOLT-STECKDOSE
- LADERAUMMATTE MIT GUMMIBELAG
- BEIFAHRERBANK MAGIC CARGO
- KOMFORT SITZ FAHRER
- ELEKTRISCHE PARKBREMSE
- PARKSENSOREN HINTEN

SWISS

- EINPARKHILFE HINTEN
- RADIO 8'', NAVIGATION, DAB, USB + SMARTPHONE MIRROR LINK
- HECKFLÜGELTÜREN MIT FENSTERN
- STAHLTRENNWAND MIT FENSTER
- INNENRÜCKSPIEGEL
- BEIFAHRERBANK MAGIC CARGO
- ELEKTRISCHE PARKBREMSE

SWISS PLUS

- PACK SWISS
- PACK PRO
- PACK VISIBILITY:
 - REGEN- UND LICHTSENSOR
 - ELEKTR. FENSTER UND ELEKTR. BEHEIZ- UND ANKLAPPBARE AUSSENSPIEGEL
 - NEBELSCHEINWERFER

TECHNO

- PACK VISIBILITY
- KOMFORT SITZ FAHRER
- HANDSCHUHFACH, BEIFAHRERSEITE
- LEDERLENKRAD
- EINPARKHILFE HINTEN MIT 180° KAMERA
- RADIO 8'', NAVIGATION, DAB, USB + SMARTPHONE MIRROR LINK

NUR FÜR MT-GETRIEBE

TECHNO PLUS

- PACK TECHNO
- ACTIVE LANE KEEPING ASSIST
- SPEED RECOMMENDATION
- ADVANCED EMERGENCY BRAKING
- TRAFFIC SIGN RECOGNITION
- DRIVER ATTENTION ASSIST LEV 3
- HIGH BEAM ASSIST
- MAGIC MIRROR



DOBLÒ CREW CAB PACKS

CREW CAB

- REGEN- UND LICHTSENSOR
- EINPARKHILFE HINTEN
- NEBELSCHEINWERFER
- 4 ELEKTR. FENSTERHEBER UND ELEKTRISCHE, BEHEIZBARE, EINKLAPPBARE SPIEGEL
- RADIO-LENKRADSTEUERUNG

CREW CAB PLUS

- PACK CREW CAB
- RADIO, 8" TOUCHSCREEN, DAB, USB + SMARTPHONE MIRROR LINK
- PACK WINTER:
 - BEHEIZBARE SITZE, VORNE
 - BEHEIZBARE WINDSCHUTZSCHEIBE
 - KOMFORT SITZ FAHRER
 - SEITENAIRBAGS VORNE



KASTENWAGEN

- GARANTIE 3 JAHRE / 100'000 KM
- BATTERIE-GARANTIE 8 JAHRE/ 160'000 KM
- FRONTAIRBAG FÜR FAHRER
- FAHRER-UND BEIFAHREREINZELSITZ
- MANUELLE KLIMAAANLAGE MIT POLLENFILTER
- INDIREKTER REIFENDRUCKSENSOREN
- GESCHWINDIGKEITSREGLER (CRUISE CONTROL)
- REIFENREPARATURKIT
- SEITLICHE SCHIEBETÜR VERBLECHT (RECHTS)
- 2. ZÜNDSCHLÜSSEL
- SONNENBLENDEN, FAHRER- UND BEIFAHRERSEITE
- GESCHLOSSENE TRENNWAND MIT KLEIDERHAKEN
- HECKFLÜGELTÜREN VERBLECHT, ASYMMETRISCH GETEILT, 180° ÖFFNUNG
- 16" STAHLRAD - REIFEN 205/60 R16 - XL /96 KLASSE "B"
- VISIBILITY PACK
- 11 KW ONBOARD CHARGER (FAHRZEUGINTEGRIERTER LADEANSCHLUSS), 3-PHASIG
- MODE 3 LADEKABEL (22 KW) 6 M
- RADIO 5" MIT USB-ANSCHLUSS UND DAB
- ELEKTRISCHE PARKBREMSE

E-DOBLÒ PACKS

PRO

- 4 LADUNGSSICHERUNGSÖSEN
- LED BELEUCHTUNG IM LADERAUM
- 12-VOLT-STECKDOSE IM LADERAUM
- 230-VOLT-STECKDOSE
- LADERAUMMATTE MIT GUMMIBELAG
- BEIFAHRERBANK MAGIC CARGO
- KOMFORT SITZ FAHRER
- PARKSENSOREN HINTEN

SWISS

- EINPARKHILFE HINTEN
- RADIO 8", NAVIGATION, DAB, USB + SMARTPHONE MIRROR LINK
- HECKFLÜGELTÜREN MIT FENSTERN
- STAHLTRENNWAND MIT FENSTER
- INNENRÜCKSPIEGEL
- BEIFAHRERBANK MAGIC CARGO

SWISS PLUS

- PACK SWISS
- PACK PRO

LAUNCH EDITION

- BEIFAHRERBANK MAGIC CARGO
- KOMFORT SITZ FAHRER
- HANDSCHUHFACH, BEIFAHRERSEITE
- LEDERLENKRAD
- EINPARKHILFE HINTEN MIT 180° KAMERA
- RADIO 8", NAVIGATION, DAB, USB + SMARTPHONE MIRROR LINK

TECHNO PLUS

- ACTIVE LANE KEEPING ASSIST
- SPEED RECOMMENDATION
- ADVANCED EMERGENCY BRAKING
- TRAFFIC SIGN RECOGNITION
- DRIVER ATTENTION ASSIST LEV 3
- HIGH BEAM ASSIST
- MAGIC MIRROR





DOBLÒ & E-DOBLÒ AUSSENFARBEN

AUSSENFARBEN

WEISS (549)
PLATIN GRAU (691)
PERL SCHWARZ (632)
ARTENSE GRAU (113)

OPTIONSCODE

PREIS OHNE
MWST.*/CHF

PREIS MIT
MWST.*/CHF

5DM

0.-

0.-

6FW

800.-

862.-

5DP

800.-

862.-

5DN

800.-

862.-



5DM - WEISS



5DN - GRAU ARTENSE



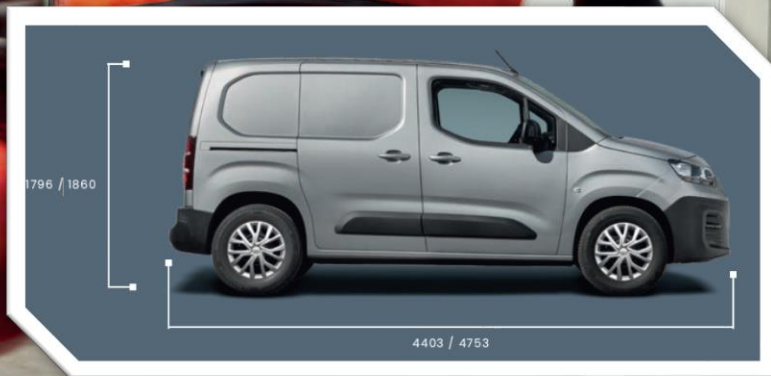
6FW - GRAU PLATIN



5DP - SCHWARZ PERLA

TECHNISCHE DATEN

	DOBLÒ KASTENWAGEN L1	DOBLÒ KASTENWAGEN L2	DOBLÒ CREW CAB
AUSSENLÄNGE (M)	4.4	4.75	4.75
AUSSENHÖHE (M)	1.80 BIS 1.86	1.80 BIS 1.86	1.80 BIS 1.86
LADEVOLUMEN (M3) OHNE / MIT MAGIC CARGO	3.3 BIS 3.8	3.9 BIS 4.4	3.5 BIS 4
LADERAUM: LÄNGE MAX. (M) OHNE/MIT ERÖFFNUNG	1.8 BIS 3.1	2.2 BIS 3.4	2.2 BIS 3.4
LADERAUM: HÖHE MAX. (M)	1.27	1.27	1.27
LADERAUM: BREITE DER HECKTÜR (M)	1.241	1.241	1.241
LADERAUM: NUTZLAST (T)	0.65 BIS 1 (0.8 AUF E-DOBLÒ)	0.95 (0.8 AUF E-DOBLÒ)	0.95 (0.8 AUF E-DOBLÒ)
SITZPLÄTZE	2 ODER 3	2 ODER 3	5





FIAT PROFESSIONAL SERVICES

GARANTIE FÜR DAS GESAMTE FAHRZEUG BIS 3 JAHRE (100'000 KM).

- KOSTENLOSE REPARATUREN UND KOSTENLOSER ERSATZ VON ORIGINALERSATZTEILEN, WELCHE WEGEN MATERIAL- ODER PRODUKTIONSFEHLERN ALS REPARATUR- BZW. ERSATZBEDÜRFTIG ANERKANNT WERDEN.
- FÜR ÄUSSERE (VON AUSSEN SICHTBARE) BLECHTEILE DER KAROSSERIE GILT EINE DURCHROSTUNGSGARANTIE VON 7 JAHREN. AUF ALLEN ÜBRIGEN BLECHTEILEN BESTEHT EINE DURCHROSTUNGS-GARANTIE ÜBER EINEN ZEITRAUM VON 2 JAHREN UND EINER UNLIMITIERTEN LAUFLEISTUNG.

3 JAHRE 24-H-PANNENDIENST ÜBERNIMMT BEI PANNEN DIE ABSCHLEPP-, ÜBERNACHTUNGS- UND TRANSPORTKOSTEN, BEI UNFALL DIE ABSCHLEPPKOSTEN. DIE VOLLSTÄNDIGEN LEISTUNGEN UND VERBINDLICHEN KONDITIONEN WERDEN JEDEM FIAT PROFESSIONAL-KUNDEN MIT DEN FAHRZEUGDOKUMENTEN ÜBERGEBEN.

MOPAR® SERVICE CONTRACTS

MOPAR®SERVICE CONTRACTS BIETET GARANTIERTE SERVICEVERTRÄGE FÜR FIAT PROFESSIONAL, DIE SEINEN KUNDEN SICHERHEIT GEBEN, DAMIT ALLE KUNDEN DAS VERGNÜGEN HABEN, IHR FAHRZEUG OHNE UNANNEHMlichkeiten UND SORGEN ZU FAHREN. NUR MIT MOPAR-SERVICEVERTRÄGEN KÖNNEN SIE SICHER SEIN, DASS ALLE NOTWENDIGEN TECHNISCHEN EINGRIFFE VON HOCHQUALIFIZIERTEN UND SPEZIALISIERTEN FACHLEUTEN IN AUTORISIERTEN FIAT PROFESSIONAL-WERKSTÄTTEN DURCHFÜHRT WERDEN, IN DENEN GEEIGNETE GERÄTE UND WERKZEUGE VERWENDET WERDEN UND NUR EUROPaweIT GÜLTIGE ORIGINAL-ERSATZTEILE VERWENDET WERDEN INSTALLIERT. . DAS PRODUKTPORTFOLIO BESTEHT AUS EINEM BREITEN UND FLEXIBLEN ANGEBOt AN ERWEITERTEN GARANTIEN UND WARTUNGSPROGRAMMEN, DIE VON DER FCA CH GENEHMIGT WURDEN UND BEIM VERKAUF DES FAHRZEUGS ÜBERTRAGBAR SIND, UM DEN WERT DES FAHRZEUGS IM LAUFE DER ZEIT KONSTANT ZU HALTEN. JEDES PRODUKT BIETET UNTERSCHIEDLICHE DECKUNGSGRADe, LAUFZEITEN UND KILOMETERLEISTUNGEN, DIE AUF DIE UNTERSCHIEDLICHEN BEDÜRfnISSE JEDES KUNDEN ZUGESCHNITTEN SIND. MOPAR HAT DIE WESENTLICHEN DIENSTLEISTUNGEN ENTWICKELT, UM DIE KONSTANTE FUNKTIONALITÄT DES FAHRZEUGS ZU GEWÄHRLEISTEN: „PLUS CARE GARANTIE“ - EINE ABDECKUNG FÜR MECHANISCHE UND ELEKTRISCHE TEILE, DIE DIE FAHRZEUGGARANTIE VERLÄNGERT. DIESE MAXIMALE SICHERHEIT KÖNNEN SIE SICH VERSCHAFFEN, INDEM SIE DIE HERSTELLERGARANTIE AUF BIS ZU 3 JAHRE VERLÄNGERN. «PLUS CARE GARANTIE» IST DIE NATÜRLICHE FORTSETZUNG DER HERSTELLERGARANTIE, DIE IHNEN DIE UMFASSENDSTE ABDECKUNG FÜR IHREN PREIS GARANTIERT.

UNSERE SERVICE-VERTRÄGE KÖNNEN SIE WAHLWEISE BEIM KAUF DES NEUWAGENS ODER INNERHALB DES ERSTEN GUTSCHEINS FÜR „PLUS CARE SERVICE“ ODER INNERHALB VON 36 MONATEN NACH REGISTRIERUNG IM FALLE EINER „PLUS CARE GARANTIE“-GARANTIEVERLÄNGERUNG ABSCHLIEßEN. WEITERE INFORMATIONEN ZU DEN BEDINGUNGEN, BESCHRÄNKUNGEN UND AUSSCHLÜßEN VON MOPAR-SERVICEVERTRÄGEN ERHALTEN SIE VON IHREM FIAT PROFESSIONAL-HÄNDLER UND/ODER EINER AUTORISIERTEN WERKSTATT ODER BESUCHEN SIE DIE WEBSITE WWW.FIATPROFESSIONAL.MOPAR.EU

VERBRAUCH UND EMISSIONEN (WLTP)¹

DOBLÒ

TREIBSTOFFVERBRAUCH (L/100KM ODER M3/100KM) : 5.2 - 7.7
BENZINÄQUIVALENT (L/100KM) WERTEBEREICH: 5.9-8.8
CO2-EMISSIONEN (G/KM): 136 - 174
CO2-EMISSIONEN AUS DER TREIBSTOFF (G/KM): 25-37

E-DOBLÒ

STROMVERBRAUCH NACH WLTP (KWH/100KM) KOMBINIERT: 19.7 - 22.4
ELEKTRISCHE REICHWEITE NACH WLTP (KM) KOMBINIERT: 249 - 280

¹ DIE ANGEGBEN WERTE ZU CO2-EMISSIONEN UND KRAFTSTOFFVERBRAUCH WERDEN AUF BASIS DER MESSUNG/KORRELATIONSMETHODE AUF BASIS DES NEUEN WLTP TESTVERFAHRENS GEMÄß VERORDNUNG 2017/1151ERMITTELT. CO2-EMISSIONS- UND KRAFTSTOFFVERBRAUCHSWERT WERDEN NACH DEN ANZUWENDENDEN GESETZLICHEN BESTIMMUNGEN ERMITTELT UND ZUM ZWECK DER VERGLEICHBARKEIT DER FAHRZEUGDATEN ANGEGBEN. DIE CO2- UND KRAFTSTOFFVERBRAUCHS-HOMOLOGATIONSWERTE SPIEGELN NICHT IN JEDEM FALL DIE CO2-EMISSIONEN UND DEN KRAFTSTOFFVERBRAUCH IM TATSÄCHLICHEN FAHRBETRIEB WIDER, DA DIESE VON ZAHLREICHEN FAKTOREN WIE FAHRSTIL, ROUTE, WETTER UND STRASSENBEDINGUNGEN SOWIE ZUSTAND, GEBRAUCH UND AUSSTATTUNG DES FAHRZEUGS ABHÄNGEN. DER ANGEGBENE CO2- UND KRAFTSTOFFVERBRAUCHSWERT BEZIEHT SICH AUF DIE VERSIONEN DES FAHRZEUGS MIT DEN HÖCHSTEN UND NIEDRIGSTEN WERTEN. DIESE WERTE KÖNNEN SICH JE NACH GEWÄHLTER AUSSTATTUNG UND/ODER REIFENGROSSE ÄNDERN. DIE CO2-EMISSIONS- UND KRAFTSTOFFVERBRAUCHSWERTE UNTERLIEGEN EINER STÄNDIGEN AKTUALISIERUNG UND WERDEN DEM AKTUELLEN ENTWICKLUNGSSTAND ANGEPAßT. DIE AKTUELLEN WERTE ERHALTEN SIE AUCH BEI IHREM OFFIZIELLEN HÄNDLER IN DEM VON IHNEN GEWÄHLTEN FCA NETZ. IN JEDEM FALL SIND DIE OFFIZIELLEN CO2- UND KRAFTSTOFFVERBRAUCHSWERTE ZU JEDEM VOM KUNDEN GEKAUFTEN FAHRZEUG DEN FAHRZEUGDOKUMENTEN ZU ENTNEHMEN.

ALLE ANGABEN SIND VORLÄUFIG UND KÖNNEN SICH BIS ZUR FINALEN HOMOLOGATIONSFREIGABE NOCH ÄNDERN.

FIAT
P R O F E S S I O N A L

DATEN DIESER DRUCKSCHRIFT SIND UNVERBINDLICH. ASTARA ITAL SWITZERLAND SA BEHÄLT SICH DAS RECHT VOR, DIE PREISE SOWIE DIE AUSRÜSTUNGEN JEDERZEIT UND OHNE VORANZEIGE ZU ÄNDERN.

DIE AUSSTATTUNG DER MODELLE UND DAS JEWEILIGE ZUBEHÖR KÖNNEN JE NACH MARKTSPEZIFISCHEN ODER GESETZLICHEN ANFORDERUNGEN ÄNDERUNGEN UNTERWORFEN SEIN. FIAT PROFESSIONAL KANN AUS TECHNISCHEN ODER VERMARKTUNGSGRÜNDEN JEDERZEIT ÄNDERUNGEN AN DEN IN DIESER DRUCKSCHRIFT BESCHRIEBENEN MODELLEN VORNEHMEN.